



ESTIMACIONES AGRÍCOLAS

Informe semanal al
03 de mayo de 2017



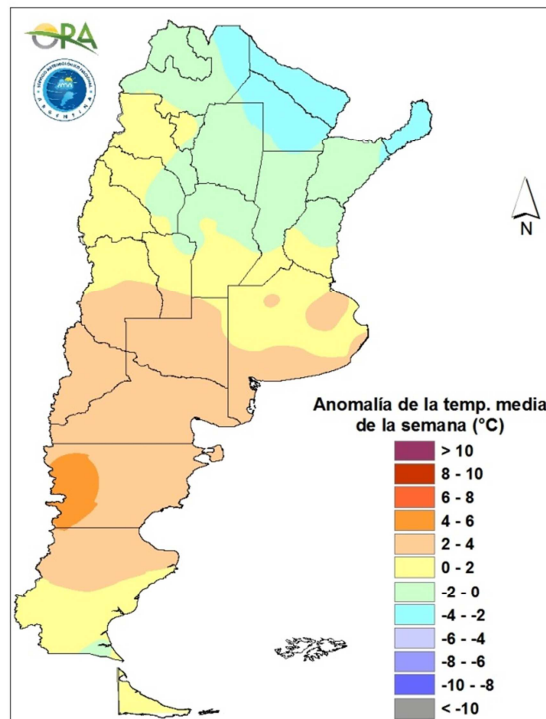
ÍNDICE

- Temperaturas
- Precipitaciones
- Estado de las reservas hídricas
- Humedad y estado de los cultivos



TEMPERATURAS

Las temperaturas medias de la última semana fueron superiores a las normales en la mitad sur del país e inferiores en la mitad norte. Fueron particularmente superiores en la región cordillerana de Chubut e inferiores en las provincias de Chaco y Formosa, fenómeno asociado en parte a las precipitaciones observadas en dicha zona durante el periodo analizado y sobre todo durante días previos. Se registraron temperaturas inferiores a los 0°C en las regiones cordilleranas de Cuyo y Jujuy.



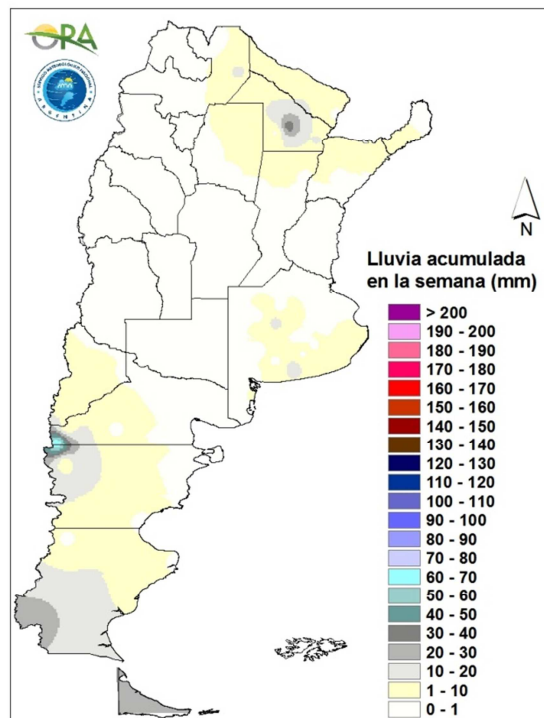
Anomalía de la temperatura media de la semana

Se prevén temperaturas medias superiores a las normales durante los próximos siete días en todo el territorio argentino. A partir del viernes el ingreso de aire cálido proveniente del noroeste provocará un ascenso progresivo de las mismas. Esta situación perduraría hasta el lunes, afectando principalmente a la región pampeana y el NEA. A partir del martes se espera un nuevo descenso térmico debido al pasaje de un frente frío proveniente del sur.]



PRECIPITACIONES

Se registraron escasas precipitaciones a lo largo del país durante los últimos siete días. En el NEA se dieron lluvias el miércoles de la semana pasada y nuevamente el martes 2 de mayo, sin llegar a generar grandes acumulados. En la región pampeana se registraron lluvias aisladas que no superaron los 20mm en ninguna estación de la red oficial. En Patagonia también se dieron lluvias aisladas en casi toda su extensión, a excepción de El Bolsón (Río Negro), donde se registraron 67mm.

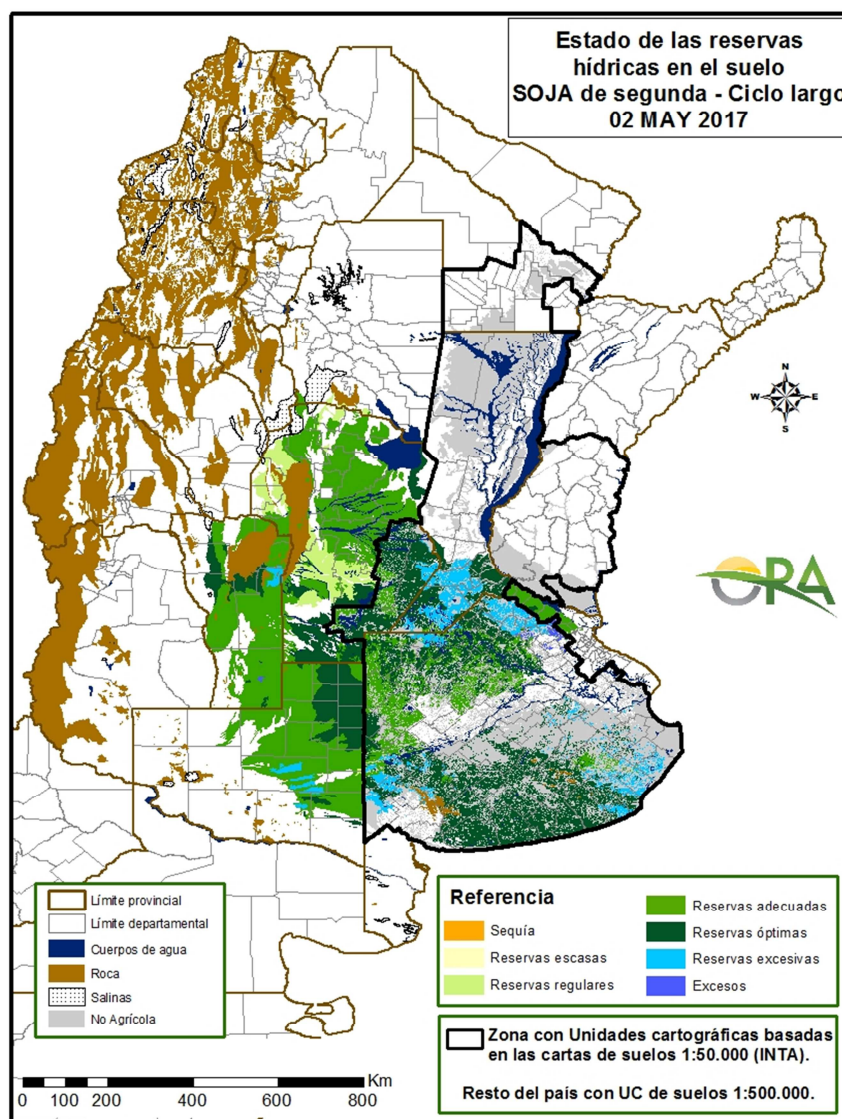


Precipitaciones acumuladas en la semana

No se prevén precipitaciones entre los días jueves y sábado, a excepción de algunas lluvias aisladas en Patagonia y en el NOA. A partir del domingo un sistema lluvioso con desplazamiento en dirección noreste provocará precipitaciones en la región pampeana y centro del país primero y en el NEA después. Entre los días martes y miércoles podrían darse lluvias en el este de Salta y en el este de Cuyo.

ESTADO DE LAS RESERVAS HÍDRICAS

La escasez de precipitaciones de la última semana ha permitido un retroceso generalizado de los excesos hídricos. En el centro de la zona núcleo aún predominan las reservas excesivas, mientras que en los sectores aledaños son óptimas, a excepción de lotes bajos o mal drenados no considerados en la simulación. En las provincias de San Luis, Córdoba y La Pampa las reservas son en su mayoría adecuadas. En el sur de la provincia de Buenos Aires se observa una mejora respecto a la semana anterior, y, si bien prevalecen zonas con reservas excesivas debido a las abundantes precipitaciones de semanas previas, ahora son óptimas en su mayor extensión.



Mapa de reservas hídricas hecho a partir de datos meteorológicos del SMN y del INTA e información de suelos del INTA.



EVOLUCIÓN DE LA SUPERFICIE SEMBRADA Y COSECHADA

AVANCE DE LA COSECHA DE ARROZ										
CAMPAÑA: 2016/2017(*)										
DELEGACION	TIPO	AREA SEMBRADA Has	30/03 %	06/04 %	12/04 %	20/04 %	27/04 %	04/05 %	AREA PERDIDA Has	AREA COSECHADA Has
CORRIENTES	LA	5.470	15	35	40	45	60	100		5.470
	LF	85.600	55	70	80	85	90	95		81.320
	M									-
T. CORRIENTES		91.070	53	68	78	83	88	95	-	86.790
CHACO	LA									-
	LF	4.000	85	100	100	100	100	100		4.000
	M									-
T. CHACO		4.000	85	100	100	100	100	100	-	4.000
PARANA	LA	3.000	18	30	31	52	80	100		3.000
	LF	29.800	77	85	87	99	100	100		29.800
	M									-
T. PARANA		32.800	71	80	82	94	98	100	-	32.800
R. DEL TALA	LA	4.500	20	43	72	90	96	97		4.349
	LF	34.000	34	46	75	86	92	96		32.722
	M									-
T. R. DEL TALA		38.500	32	46	75	87	92	96	-	37.070
T. ENTRE RIOS		71.300	50	61	78	90	95	98	-	69.870
FORMOSA	LA	7.500	75	90	100	100	100	100	700	6.800
	LF	-								-
	M									-
T. FORMOSA		7.500	75	90	100	100	100	100	700	6.800
AVELLANEDA	LA	1.000					10	65		650
	LF	18.000	75	85	85	90	95	98		17.640
	M									-
T. AVELLANEDA		19.000	71	81	81	85	91	96	-	18.290
RAFAELA	LA	100				50	100	100		100
	LF	13.100	85	90	95	100	100	100		13.100
	M									-
T. RAFAELA		13.200	84	89	94	99	100	100	-	13.200
T. SANTA FE		32.200	77	84	86	91	94	98	-	31.490
TOTAL PAIS	LA	14.070	16	34	45	58	72	96	-	13.569
	LF	192.000	60	72	83	90	94	97	700	185.382
	M	-	-	-	-	-	-	-	-	-
TOTAL PAIS	16/17	206.070	57	70	80	88	92	97	700	198.950
	15/16	214.570	64	76	78	80	87	90		

(*) Cifras Provisorias
Las AREAS están expresadas en hectáreas.
ESTIMACIONES AGRICOLAS
Min. de AGRONDUSTRIA



AVANCE DE LA COSECHA DE GIRASOL

CAMPAÑA: 2016/2017(*)

DELEGACION		AREA SEMBRADA Has	30/03 %	06/04 %	12/04 %	20/04 %	27/04 %	04/05 %	AREA PERDIDA Has	AREA COSECHADA Has
Bahía Blanca		3.500	40	70	90	100	100	100		3.500
Bolívar		40.000	50	90	93	95	100	100		40.000
Bragado		7.500	100	100	100	100	100	100		7.500
General Madariaga		71.600	35	50	86	100	100	100	1.800	69.800
Junín		800	100	100	100	100	100	100		800
La Plata		5.500	53	90	100	100	100	100		5.500
Lincoln		10.800	51	90	90	100	100	100	630	10.170
Pehuajó		100.000	75	96	96	100	100	100		100.000
Pergamino		250	100	100	100	100	100	100		250
Pigüé		67.000	55	68	85	92	100	100		67.000
Salliqueló		170.000	96	96	96	98	99	99		168.300
Tandil		192.000	77	87	95	95	100	100	2.900	189.100
T.Arroyos		95.000	62	71	77	86	94	100	4.450	90.550
25 de Mayo		15.700	100	100	100	100	100	100		15.700
BUENOS AIRES	16/17	779.650	72	84	91	96	99	99	9.780	768.170
	15/16	745.540	87	92	98	99	100	100		
Laboulaye		8.000	63	82	92	100	100	100	1.300	6.700
M. Juárez		2.200	100	100	100	100	100	100	200	2.000
Río Cuarto		3.270	20	20	30	80	100	100		3.270
S. Francisco		5.000	100	100	100	100	100	100		5.000
Villa María		-								-
CORDOBA	16/17	18.470	70	77	83	96	100	100	1.500	16.970
	15/16	20.070	90	96	96	98	99	100		
Paraná		2.800	100	100	100	100	100	100		2.800
R. del Tala		1.015	100	100	100	100	100	100	75	940
ENTRE RIOS	16/17	3.815	100	100	100	100	100	100	75	3.740
	15/16	2.800	100	100	100	100	100	100		
General Pico		75.500	90	93	95	100	100	100	2.300	73.200
Santa Rosa		132.000	68	68	70	100	100	100		132.000
LA PAMPA	16/17	207.500	76	77	79	100	100	100	2.300	205.200
	15/16	230.000	95	99	100	100	100	100		
Avellaneda		120.000	100	100	100	100	100	100	1.500	118.500
C. de Gómez		11.000	100	100	100	100	100	100	1.600	9.400
Casilda		-								-
Rafaela		89.000	100	100	100	100	100	100	6.500	82.500
V. Tuerto		600	100	100	100	100	100	100	150	450
SANTA FE	16/17	220.600	100	100	100	100	100	100	9.750	210.850
	15/16	116.950	100	100	100	100	100	100		
CATAMARCA		-								-
CORRIENTES		-								-
CHACO (Charata)		310.000	100	100	100	100	100	100	12.675	297.330
CHACO (Pcia. R. S. Peña)		186.500	100	100	100	100	100	100	1.400	185.100
FORMOSA		-								-
JUJUY		-								-
MISIONES		-								-
SALTA		-								-
SAN LUIS		9.450	100	100	100	100	100	100		9.450
S. ESTERO (S. del Estero)		-								-
S. ESTERO (Quimilí)		23.800	100	100	100	100	100	100		23.800
TUCUMAN		-								-
TOTAL PAIS	16/17	1.759.785	84	90	93	98	99	99	37.480	1.720.610
	15/16	1.435.147	93	96	99	99	100	100		

(*) Cifras Provisorias

Las AREAS están expresadas en hectáreas.

ESTIMACIONES AGRICOLAS

Min. De AGROINDUSTRIA



AVANCE DE LA COSECHA DE MAIZ										
CAMPAÑA: 2016/2017(*)										
DELEGACION		AREA SEMBRADA Ha	30/03 %	06/04 %	12/04 %	20/04 %	27/04 %	04/05 %	AREA NO COSECHABLE Ha	AREA COSECHADA Ha
Bahía Blanca		15.000	-	-	-	-	-	-	9.300	-
Bolívar		152.200	-	-	-	-	5	13	9.000	18.000
Bragado		161.400	10	30	35	45	50	60	22.155	83.550
Gral. Madariaga		108.300	-	-	-	-	-	-	2.500	-
Junín		154.500	20	20	22	30	40	47	27.400	59.330
La Plata		30.000	10	20	25	29	31	41	9.000	8.610
Lincoln		201.700	6	11	29	30	49	59	19.800	108.100
Pehuajó		293.200	-	8	10	15	31	41	56.950	97.100
Pergamino		110.950	33	48	58	63	74	89	1.500	96.860
Pigüé		106.000	-	-	-	-	5	8	28.000	6.240
Salliqueló		150.000	-	-	-	-	-	-	70.000	-
Tandil		182.000	-	-	-	-	-	-	95.000	-
Tres Arroyos		145.000	-	-	-	-	-	-	43.500	-
25 de Mayo		162.000	-	21	21	21	41	49	25.400	66.930
BUENOS AIRES	16/17	1.972.250	6	12	16	19	28	35	419.505	544.720
	15/16	1.787.009	7	9	12	12	17	24	-	-
Laboulaye		375.000	6	9	21	35	40	51	60.000	161.940
Marcos Juárez		348.500	39	39	45	52	52	73	34.200	228.180
Río Cuarto		532.500	1	1	3	6	7	10	37.500	49.500
San Francisco		567.000	6	6	8	10	11	15	35.000	79.800
Villa María		322.200	1	5	5	19	20	31	70.000	79.140
CORDOBA	16/17	2.145.200	9	10	15	21	23	31	236.700	598.560
	15/16	1.935.970	16	18	18	20	22	23	-	-
Paraná		100.000	77	80	82	82	82	82	16.400	68.810
Rosario del Tala		200.000	63	79	84	84	83	83	11.500	158.770
ENTRE RIOS	16/17	300.000	68	80	84	83	83	83	27.900	227.580
	15/16	257.900	79	82	82	82	82	84	-	-
General Pico		388.900	-	-	-	5	13	28	174.500	59.220
Santa Rosa		120.000	-	-	-	-	-	20	14.000	20.710
LA PAMPA	16/17	508.900	-	-	-	3	9	25	188.500	79.930
	15/16	614.900	11	19	20	27	33	38	-	-
Avellaneda		83.000	20	20	20	20	20	20	13.700	13.860
Cañada de Gómez		195.000	60	70	87	87	89	89	53.000	126.880
Casilda		85.100	21	49	59	69	71	71	-	60.690
Rafaela		180.000	49	58	64	69	71	75	74.300	79.430
Venado Tuerto		167.000	55	55	55	55	55	55	10.000	86.350
SANTA FE	16/17	710.100	46	54	61	63	65	66	151.000	367.210
	15/16	629.170	39	48	48	48	48	48	-	-
CATAMARCA		9.300	-	-	-	-	-	-	300	-
CORRIENTES		10.000	-	-	-	-	-	-	-	-
CHACO (Charata)		135.000	0	0	0	0	0	0	3.500	500
CHACO (Pcia. R. S. Peña)		124.620	-	-	-	-	-	-	13.620	-
FORMOSA		41.000	-	-	-	-	-	-	3.000	-
JUJUUY		5.740	-	-	-	-	-	-	500	-
MISIONES		23.000	-	-	-	-	-	-	5.000	-
SALTA		274.420	-	-	-	-	-	-	16.000	-
SAN LUIS		347.300	2	3	5	8	8	17	14.820	55.920
SANTIAGO del ESTERO		152.000	1	1	1	1	1	1	15.200	1.860
SGO del ESTERO (Quimilí)		531.000	-	-	-	-	-	-	38.000	-
TUCUMAN		66.850	-	-	0	0	0	0	6.850	100
TOTAL PAIS	16/17	7.356.680	12	15	18	21	24	30	1.140.395	1.876.380
	15/16	6.904.539	14	16	16	17	20	22	-	-
(*) Cifras Provisorias Las AREAS están expresadas en hectáreas. ESTIMACIONES AGRICOLAS Min. de Agroindustria										



AVANCE DE LA COSECHA DE SOJA

CAMPAÑA: 2016/2017 (*)

DELEGACION		AREA SEMBRADA Ha	###		###		###		AREA PERDIDA Ha	AREA FORRAJE Ha	AREA COSECHADA Ha
			%	%	%	%	%	%			
Bahía Blanca	1ª	-	-	-	-	-	-	-	-	-	-
	2ª	-	-	-	-	-	-	-	-	-	-
Bolívar	1ª	303.500	-	-	-	10	20	40	-	-	121.400
	2ª	101.200	-	-	-	-	-	-	-	-	-
Bragado	1ª	338.100	-	10	15	30	45	65	-	5.600	216.125
	2ª	174.180	-	-	-	-	-	20	-	-	34.836
Gral. Madariaga	1ª	90.100	-	-	1	6	6	10	-	-	9.010
	2ª	15.000	-	-	-	-	-	-	-	-	-
Junín	1ª	449.000	10	10	15	30	40	63	8.500	-	279.101
	2ª	120.000	-	-	-	10	20	37	5.000	-	42.999
La Plata	1ª	71.000	1	10	15	20	26	30	-	3.500	20.439
	2ª	26.000	-	-	-	-	5	13	-	-	3.442
Lincoln	1ª	596.400	1	7	14	20	28	56	15.900	11.800	317.391
	2ª	151.800	-	-	-	-	3	18	4.200	-	26.420
Pehuajó	1ª	576.900	-	4	10	17	38	62	-	15.200	345.726
	2ª	126.200	-	-	-	-	-	-	-	-	-
Pergamino	1ª	673.300	2	4	18	44	83	94	-	-	632.296
	2ª	174.050	-	1	3	7	49	84	-	-	145.993
Pigüé	1ª	150.000	-	-	-	3	3	5	-	-	7.500
	2ª	17.500	-	-	-	-	-	-	-	-	-
Salliqueló	1ª	250.000	-	-	-	10	28	42	-	5.000	103.145
	2ª	40.000	-	-	-	-	-	-	-	-	-
Tandil	1ª	422.500	-	-	-	7	35	65	8.000	-	269.052
	2ª	199.000	-	-	-	-	-	-	6.000	-	-
Tres Arroyos	1ª	300.000	-	-	-	-	11	34	60.000	-	80.832
	2ª	30.000	-	-	-	-	-	-	25.000	-	-
25 de Mayo	1ª	418.000	-	-	-	-	11	22	-	-	91.960
	2ª	95.000	-	-	-	-	-	7	-	-	6.650
BUENOS AIRES	16/17	5.908.730	1	3	7	15	30	48	132.600	41.100	2.754.317
	15/16	6.740.590	3	9	12	14	27	40	-	-	-
Laboulaye	1ª	675.000	-	-	5	27	37	57	13.000	-	378.730
	2ª	75.000	-	-	-	-	-	-	6.500	-	-
M. Juárez	1ª	841.150	33	41	50	72	85	95	61.600	-	736.909
	2ª	306.800	-	-	-	21	42	79	15.000	-	231.952
Río Cuarto	1ª	1.204.450	1	1	2	10	16	25	-	-	301.113
	2ª	163.000	-	-	-	-	-	-	-	-	-
S. Francisco	1ª	977.000	4	4	12	21	43	52	2.000	-	507.000
	2ª	414.000	-	-	-	-	14	32	2.000	-	131.840
V. María	1ª	639.050	3	3	10	52	67	86	-	-	547.155
	2ª	306.150	-	-	-	-	5	30	-	-	91.325
CORDOBA	16/17	5.601.600	6	7	11	27	39	53	100.100	-	2.926.024
	15/16	5.579.530	7	11	11	14	23	44	-	-	-
Paraná	1ª	350.000	20	25	40	58	86	93	5.000	-	319.712
	2ª	150.000	-	-	-	-	-	12	-	-	18.300
R. del Tala	1ª	790.000	-	1	4	22	35	64	1.500	-	505.113
	2ª	220.000	-	-	-	-	1	15	750	-	33.216
ENTRE RIOS	16/17	1.510.000	5	6	11	25	38	58	7.250	-	876.341
	15/16	1.466.000	4	7	8	9	17	36	-	-	-
General Pico	1ª	396.700	-	-	-	3	16	34	14.900	-	131.530
	2ª	37.400	-	-	-	-	-	-	1.500	-	-
Santa Rosa	1ª	110.000	-	-	-	0	4	38	-	-	41.701
	2ª	7.000	-	-	-	-	-	1	-	-	58
LA PAMPA	16/17	551.100	-	-	-	2	12	32	16.400	-	173.289
	15/16	553.225	8	12	16	20	28	36	-	-	-
Avellaneda	1ª	150.000	-	-	-	-	8	17	9.500	-	23.295
	2ª	51.300	-	-	-	-	-	-	1.000	-	-
C.de Gómez	1ª	635.100	-	-	39	50	74	87	20.000	-	536.121
	2ª	203.900	-	-	-	-	41	60	10.000	-	115.875
Casilda	1ª	582.300	10	19	36	64	78	90	15.900	-	509.760
	2ª	131.900	-	7	12	21	40	70	6.700	-	87.640
Rafaela	1ª	630.000	-	1	6	28	45	68	34.000	-	404.148
	2ª	180.000	-	-	-	8	14	43	26.000	-	65.635
V. Tuerto	1ª	545.000	25	30	35	40	65	75	7.500	-	403.125
	2ª	97.000	-	-	-	-	2	10	6.000	-	9.100
SANTA FE	16/17	3.206.500	6	9	22	36	55	70	136.600	-	2.154.699
	15/16	3.468.912	26	34	34	34	37	51	-	-	-
CATAMARCA		29.900	-	-	-	0	4	9	1.900	-	2.500
CORRIENTES		20.000	-	-	-	-	-	10	-	-	2.000
CHACO (Charata)		400.000	-	-	-	-	-	5	18.000	-	20.093
CHACO (Pcia. R.S.Peña)		253.685	-	-	2	2	9	20	3.000	-	48.884
FORMOSA		18.000	-	-	-	-	5	20	500	-	3.500
JUJUY		7.238	-	-	-	-	5	15	-	-	1.086
MISIONES		1.550	-	-	-	-	10	30	-	-	465
SALTA		423.760	-	-	-	1	5	24	-	-	100.643
SAN LUIS	1º	392.500	-	1	5	43	48	58	1.000	-	228.910
	2º	1.500	-	-	-	-	-	10	-	-	147
S. ESTERO		150.500	-	-	-	9	23	39	15.000	-	52.628
QUIMILI (S. del Est.)		739.000	-	-	-	-	-	10	-	-	73.900
TUCUMAN		204.400	-	-	1	3	11	21	14.400	-	38.950
TOTAL PAIS	16/17	19.419.963	3	5	10	21	34	50	446.750	41.100	9.458.376
	15/16	20.479.094	8	12	14	16	24	42	-	-	-

(*) Cifras provisionarias
Las áreas están expresadas en hectáreas
ESTIMACIONES AGRICOLAS
Min. de Agroindustria



AVANCE DE LA COSECHA DE SORGO											
CAMPAÑA: 2016/2017(*)											
DELEGACION		AREA SEMBRADA Has	30/03 %	06/04 %	13/04 %	20/04 %	27/04 %	04/05 %	AREA NO COSECHABLE Has	AREA COSECHADA Has	
Bahía Blanca		4.000	-	-	-	-	-	-	4.000	-	
Bolívar		8.000	-	-	-	-	-	15	290	1.170	
Bragado		7.800	-	-	-	-	-	-	1.560	-	
General Madariaga		650	-	-	-	-	-	-	-	-	
Junín		6.500	-	-	-	-	-	-	3.700	-	
La Plata		7.500	-	-	-	-	50	51	4.000	1.800	
Lincoln		15.550	-	-	-	-	-	-	6.300	-	
Pehuajó		3.800	-	-	-	-	-	-	700	-	
Pergamino		5.750	-	14	53	62	76	89	-	5.100	
Pigüé		66.000	-	-	-	-	-	-	10.000	-	
Salliqueló		50.000	-	-	-	-	-	-	-	-	
Tandil		17.500	-	-	-	-	-	-	4.200	-	
Tres Arroyos		-	-	-	-	-	-	-	-	-	
25 de Mayo		7.000	-	-	-	-	-	-	-	-	
BUENOS AIRES	16/17	200.050	-	0	2	2	4	5	34.750	8.070	
	15/16	134.630	-	1	1	1	1	4	-	-	
Laboulaye		21.000	-	-	-	-	-	-	500	-	
Marcos Juárez		10.800	-	-	-	-	-	13	1.800	1.170	
Río Cuarto		52.390	-	-	-	-	-	-	-	-	
San Francisco		35.000	-	-	9	28	56	65	5.000	19.500	
Villa María		29.100	-	-	-	-	-	14	-	4.090	
CORDOBA	16/17	148.290	-	-	2	6	12	18	7.300	24.760	
	15/16	190.990	-	-	-	-	1	1	-	-	
Paraná		49.000	16	20	30	45	67	78	5.000	34.220	
Rosario del Tala		45.000	5	15	27	41	49	57	7.500	21.540	
ENTRE RIOS	16/17	94.000	11	18	29	43	58	68	12.500	55.760	
	15/16	98.500	49	58	58	58	58	64	-	-	
General Pico		5.400	-	-	-	-	-	-	400	-	
Santa Rosa		48.000	-	-	-	-	-	16	3.000	7.170	
LA PAMPA	16/17	53.400	-	-	-	-	-	14	3.400	7.170	
	15/16	40.700	-	-	-	-	-	-	-	-	
Avellaneda		43.200	-	-	-	-	7	12	5.000	4.690	
Cañada de Gómez		5.000	-	-	16	24	24	32	-	1.600	
Casilda		4.300	15	37	37	68	79	94	-	4.060	
Rafaela		58.000	40	52	58	63	65	68	25.000	22.500	
Venado Tuerto		12.800	-	2	5	15	20	30	700	3.630	
SANTA FE	16/17	123.300	15	21	24	29	34	39	30.700	36.480	
	15/16	135.200	41	47	47	48	48	51	-	-	
CATAMARCA		400	-	-	-	-	-	-	-	-	
CORRIENTES		10.000	-	-	-	-	-	-	-	-	
Charata (Chaco)		19.000	-	-	-	-	-	-	700	-	
Pcia. R. S. PEÑA (Chaco)		23.250	-	-	-	-	-	-	3.250	-	
FORMOSA		23.000	-	-	-	-	-	-	1.500	-	
JUJUY		-	-	-	-	-	-	-	-	-	
MISIONES		-	-	-	-	-	-	-	-	-	
SALTA		-	-	-	-	-	-	-	-	-	
SAN LUIS		21.300	-	-	-	-	-	-	5.900	-	
SANTIAGO DEL ESTERO		56.500	-	-	-	7	20	38	5.600	19.450	
QUIMILI (Sgo. Del Estero)		101.000	-	-	-	-	-	-	20.000	-	
TUCUMAN		3.100	-	-	-	-	-	-	400	-	
TOTAL PAIS	16/17	876.590	3	5	7	10	15	20	126.000	151.690	
	15/16	849.970	11	13	14	14	15	19	-	-	

(*) Cifras Provisorias
Las AREAS están expresadas en hectáreas.
ESTIMACIONES AGRICOLAS
MIN. de AGROINDUSTRIA



ESTADO DE LOS CULTIVOS
Y HUMEDAD DEL SUELO

HUMEDAD Y ESTADO DE LOS CULTIVOS

Desde el 28/04/17 hasta el 04/05/17

PROVINCIA	DELEGACION	MAIZ									GIRASOL										
		Estadio Fenológico					Estado General				Humedad	Estadio Fenológico (*)					Estado General				Humedad
		E	C	F	L	M	MB	B	R	M		E	C	F	L	M	MB	B	R	M	
BUENOS AIRES	BAHIA BLANCA	-	-	-	11	89	-	52	44	4	A	-	-	-	-	-	-	-	-	-	-
	BOLIVAR	-	-	-	-	100	-	100	-	-	A/E/I	-	-	-	-	-	-	-	-	-	-
	BRAGADO	-	-	-	30	70	-	100	-	-	A	-	-	-	-	-	-	-	-	-	-
	GENERAL MADARIAGA	-	-	-	38	62	-	79	21	-	A	-	-	-	-	-	-	-	-	-	-
	JUNIN	-	-	-	26	74	-	100	-	-	A	-	-	-	-	-	-	-	-	-	-
	LA PLATA	-	-	-	34	66	83	17	-	-	A	-	-	-	-	-	-	-	-	-	-
	LINCOLN	-	-	-	-	100	-	62	31	7	E/A	-	-	-	-	-	-	-	-	-	-
	PEHUAJO	-	-	-	17	83	48	52	-	-	A	-	-	-	-	-	-	-	-	-	-
	PERGAMINO	-	-	-	-	100	72	28	-	-	A	-	-	-	-	-	-	-	-	-	-
	PIGUE	-	-	-	-	100	-	50	31	19	A	-	-	-	-	-	-	-	-	-	-
	SALLIQUELO	-	-	-	22	78	-	100	-	-	E/A	-	-	-	-	100	-	100	-	-	A
	TANDIL	-	-	-	54	46	-	44	56	-	A	-	-	-	-	-	-	-	-	-	-
	TRES ARROYOS	-	-	-	-	100	-	100	-	-	A	-	-	-	-	-	-	-	-	-	-
25 DE MAYO	-	-	-	4	95	9	85	6	-	A	-	-	-	-	-	-	-	-	-	-	
CORDOBA	LABOULAYE	-	-	-	30	70	-	80	20	-	E/A	-	-	-	-	-	-	-	-	-	-
	MARCOS JUAREZ	-	-	-	5	95	27	65	7	-	A	-	-	-	-	-	-	-	-	-	-
	RIO CUARTO	-	-	-	30	70	-	62	26	13	A	-	-	-	-	-	-	-	-	-	-
	SAN FRANCISCO	-	-	-	10	90	49	40	8	3	A/R/E	-	-	-	-	-	-	-	-	-	-
	VILLA MARIA	-	-	-	10	90	-	100	-	-	A	-	-	-	-	-	-	-	-	-	-
ENTRE RIOS	PARANA	-	-	-	18	83	26	66	8	-	A	-	-	-	-	-	-	-	-	-	-
	ROSARIO DEL TALA	-	-	-	17	83	27	58	15	-	A	-	-	-	-	-	-	-	-	-	-
LA PAMPA	GENERAL PICO	-	-	-	24	76	-	100	-	-	E/A	-	-	-	-	-	-	-	-	-	-
	SANTA ROSA	-	-	-	38	62	8	81	10	-	E/A	-	-	-	-	-	-	-	-	-	-
SANTA FE	AVELLANEDA	-	-	-	38	62	-	71	29	-	E/A	-	-	-	-	-	-	-	-	-	-
	CASILDA	-	-	-	29	71	32	58	10	-	E	-	-	-	-	-	-	-	-	-	-
	CANADA de GOMEZ	-	-	-	30	70	45	25	19	11	A	-	-	-	-	-	-	-	-	-	-
	RAFAELA	-	-	-	15	85	-	51	31	18	A/E	-	-	-	-	-	-	-	-	-	-
	VENADO TUERTO	-	-	-	-	100	-	100	-	-	A	-	-	-	-	-	-	-	-	-	-
CATAMARCA	CATAMARCA	-	-	-	50	50	-	70	40	-	A	-	-	-	-	-	-	-	-	-	-
CORRIENTES	CORRIENTES	-	-	-	-	-	-	-	-	-	-	-	-	-	-	-	-	-	-	-	-
CHACO	CHARATA	-	-	14	83	3	37	41	22	0	A/R	-	-	-	-	-	-	-	-	-	-
	ROQUE SAENZ PENA	-	-	14	86	-	51	49	-	-	A	-	-	-	-	-	-	-	-	-	-
FORMOSA	FORMOSA	-	-	-	-	-	-	-	-	-	-	-	-	-	-	-	-	-	-	-	-
JUJUY	JUJUY	-	-	-	50	50	-	100	-	-	A	-	-	-	-	-	-	-	-	-	-
MISIONES	POSADAS	-	-	-	-	-	36	62	2	0	-	-	-	-	-	-	-	-	-	-	-
SALTA	SALTA	-	-	-	100	-	50	50	1	-	A/E	-	-	-	-	-	-	-	-	-	-
SAN LUIS	SAN LUIS	-	-	-	38	62	-	100	-	-	A	-	-	-	-	-	-	-	-	-	-
SANTIAGO DEL ESTERO	SANTIAGO DEL ESTERO	-	-	-	37	63	-	100	-	-	A/R	-	-	-	-	-	-	-	-	-	-
	QUIMILI	-	-	-	-	100	18	69	11	2	A/R/E	-	-	-	-	-	-	-	-	-	-
TUCUMAN	TUCUMAN	-	-	0	59	41	-	70	30	-	A	-	-	-	-	-	-	-	-	-	-

Las cifras expresan porcentaje de la superficie del área sembrada.

Estado general: MB: Muy Bueno, B: Bueno, R: Regular, M: Malo.

Humedad: A: Adecuada, R: Regular, E: Exceso, I: Inundación, PS: Principio de Sequía, S: Sequía.

Estadio Fenológico: E: Emergencia; C: Crecimiento; F: Floración; L: Llenado; M: Madurez

(*) La sumatoria puede ser inferior a 100, correspondiendo la diferencia a siembras aún sin emerger.



HUMEDAD Y ESTADO DE LOS CULTIVOS

Desde el 28/04/17 hasta el 04/05/17

PROVINCIA	DELEGACION	SOJA de primera								SOJA de segunda								HUMEDAD	
		Estado Fenológico (*)					Estado General			Estado Fenológico(*)					Estado General				
		E	C	F	L	M	MB	B	R	M	E	C	F	L	M	MB	B		R
BUENOS AIRES	BAHIA BLANCA	-	-	-	-	-	-	-	-	-	-	-	-	-	-	-	-	-	-
	BOLIVAR	-	-	-	-	100	-	100	-	-	-	-	-	-	100	-	100	-	-
	BRAGADO	-	-	-	-	100	-	100	-	-	-	-	-	100	-	100	-	-	
	GRAL. MADARIAGA	-	-	-	-	100	5	95	-	-	-	-	74	26	-	73	-	-	
	JUNIN	-	-	-	-	100	-	100	-	-	-	-	23	77	-	100	-	-	
	LA PLATA	-	-	-	31	69	84	16	-	-	-	-	50	50	64	36	-	-	
	LINCOLN	-	-	-	-	100	-	63	32	6	-	-	-	100	-	60	31	10	
	PEHUAJO	-	-	-	19	81	46	54	-	-	-	-	100	-	62	38	-	-	
	PERGAMINO	-	-	-	-	100	75	25	-	-	-	-	-	100	-	100	-	-	
	PIGÜE	-	-	-	-	100	-	53	30	17	-	-	-	100	-	41	35	24	
	SALLIQUELO	-	-	-	-	100	-	100	-	-	-	-	100	-	-	100	-	-	
	TANDIL	-	-	-	-	100	-	34	67	-	-	-	80	20	-	19	81	-	
	TRES ARROYOS	-	-	-	-	100	-	100	-	-	-	-	36	64	-	100	-	-	
	25 DE MAYO	-	-	-	4	96	8	87	5	-	-	-	21	79	-	100	-	-	
CORDOBA	LABOULAYE	-	-	-	11	89	-	80	14	6	-	-	30	70	-	75	25	-	
	MARCOS JUAREZ	-	-	-	-	100	22	70	7	-	-	-	0	100	-	90	8	2	
	RIO CUARTO	-	-	-	-	100	-	74	16	9	-	-	10	90	-	55	30	16	
	SAN FRANCISCO	-	-	-	-	100	48	37	6	4	-	-	12	88	51	35	8	5	
	VILLA MARIA	-	-	-	-	100	-	100	-	-	-	-	18	82	-	100	-	-	
ENTRE RIOS	PARANA	-	-	-	-	100	11	85	5	-	-	-	73	27	-	100	-	-	
	ROSARIO DEL TALA	-	-	-	5	95	24	71	5	-	-	-	35	65	23	71	7	-	
LA PAMPA	GENERAL PICO	-	-	-	-	100	-	100	-	-	-	-	100	-	-	100	-	-	
	SANTA ROSA	-	-	-	30	70	11	77	12	-	-	-	52	48	-	77	23	-	
SANTA FE	AVELLANEDA	-	-	-	8	92	-	64	26	10	-	-	30	70	-	68	30	2	
	CASILDA	-	-	-	-	100	37	38	16	10	-	-	100	14	53	21	12		
	CANADA de GOMEZ	-	-	-	-	100	38	32	20	7	-	-	100	32	32	20	10		
	RAFAELA	-	-	-	4	96	-	60	27	13	-	-	25	75	-	51	32	16	
	VENADO TUERTO	-	-	-	-	100	-	100	-	-	-	-	-	100	-	100	-	-	
CATAMARCA	CATAMARCA	-	-	-	30	70	-	60	40	-	-	-	-	-	-	-	-		
CORRIENTES	CORRIENTES	-	-	-	-	-	-	-	-	-	-	-	-	-	-	-	-		
CHACO	CHARATA	-	-	-	78	22	38	52	10	0	-	-	-	-	-	-	-		
	Pcia. R. S. PENÁ	-	-	-	59	41	50	50	0	-	-	-	-	-	-	-	-		
FORMOSA	FORMOSA	-	-	-	-	-	-	-	-	-	-	-	-	-	-	-	-		
JUJUY	JUJUY	-	-	-	40	60	-	100	-	-	-	-	-	-	-	-	-		
MISIONES	POSADAS	-	-	-	-	-	-	-	-	-	-	-	-	-	-	-	-		
SALTA	SALTA	-	-	-	70	30	50	50	-	-	-	-	-	-	-	-	-		
SAN LUIS	SAN LUIS	-	-	-	20	80	-	100	-	-	-	-	53	47	-	100	-		
SANTIAGO DEL ESTERO	SANTIAGO DEL ESTERO	-	-	-	32	68	-	100	-	-	-	-	-	-	-	-	-		
	QUIMILI	-	-	-	-	100	13	77	8	2	-	-	-	-	-	-	-		
TUCUMAN	TUCUMAN	-	-	-	31	69	-	71	29	-	-	-	-	-	-	-	-		

Las cifras expresan porcentaje de la superficie del área sembrada.

Estado general: MB: Muy Bueno, B: Bueno, R: Regular, M: Malo.

Humedad: A: Adecuada, R: Regular, E: Exceso, I: Inundación, PS: Principio de Sequía, S: Sequía.

Estado Fenológico: E: Emergencia; C: Crecimiento; F: Floración; L: Llenado; M: Madurez

(*) La sumatoria puede ser inferior a 100, correspondiendo la diferencia a siembras aún sin emerger.